



Die Preise gelten für
Benützung-
vereinbarungen
ab 1.7. 2011

- ❖ Zentrale Lage (1070 Wien, Bandgasse/ Burggasse)
- ❖ 175 m² – davon 112 m² Seminarraum
- ❖ Eichenparkett-Fußboden
- ❖ 30 AIREX-Matten und Decken
- ❖ 30 Meditationskissen, 30 Sessel
- ❖ Flip-Chart auf Rollen
- ❖ Musikanlage, Mischpult und Mikrofon
- ❖ Esstisch für 12 Personen
- ❖ 4 Duschen, 3 WCs
- ❖ Voll eingerichtete Küche

- ❖ Video- und DVD-Anlage
- ❖ Gratis Internetanbindung
- ❖ Zentralheizung plus Holzofenromantik
- ❖ Galerie für den individuellen Rückzug
- ❖ Bis zu 26°C Raumtemperatur
- ❖ Lastenaufzug
- ❖ Absolute Ruhelage, hell und luftig
- ❖ Zahlreiche Restaurants in der Umgebung
- ❖ Optimale Anbindung an den öffentlichen Verkehr (U3, 13A, 48A, 49)
- ❖ Professionelle und herzliche Betreuung

Std €/Std

Wochenende pauschal			
Fr ab 18, Sa + So bis 18	396	24	16,5
Sa + So bis 18.00	340	20	17,0

Stundenweise, tagsüber			
Mo-Fr 8-13 je Std.	17		
Mo-Do 13-18 je Std.	19		
Fr 13-18 je Std.	21		

Abend			
Mo-Do 18-22 je Std	21		
Fr 18-22	93	4	23,3
Nur Sa bzw So 18-22	140	4	35,0
Nur Sa bzw So 18-22*	105	4	26,3

Std €/Std

Ganze Tage			
Mo-Do 8-18	141	10	14,1
Fr 8-18	174	10	17,4
Nur Sa bzw So 8-18*	210	10	21,0
Nur Sa oder So	279	10	27,9

Halbe Tage			
Mo-Fr 8-13	76	5	15,2
Mo-Do 13-18	93	5	18,6
Fr 13-18	99	5	19,8
Nur Sa oder So 8-13* bzw 13-18*	140	5	28,0
Nur Sa oder So 8-13 bzw 13-18	222	5	44,4

Mindest-Verrechnung: 3 Stunden.

* Last-minute-Tarif für Einzeltage: Ab 10 Tage vorm Termin gültig

Die Uhrzeiten verstehen sich zwischen dem Betreten und Verlassen des zeitraums.

Liebe VeranstalterInnen,

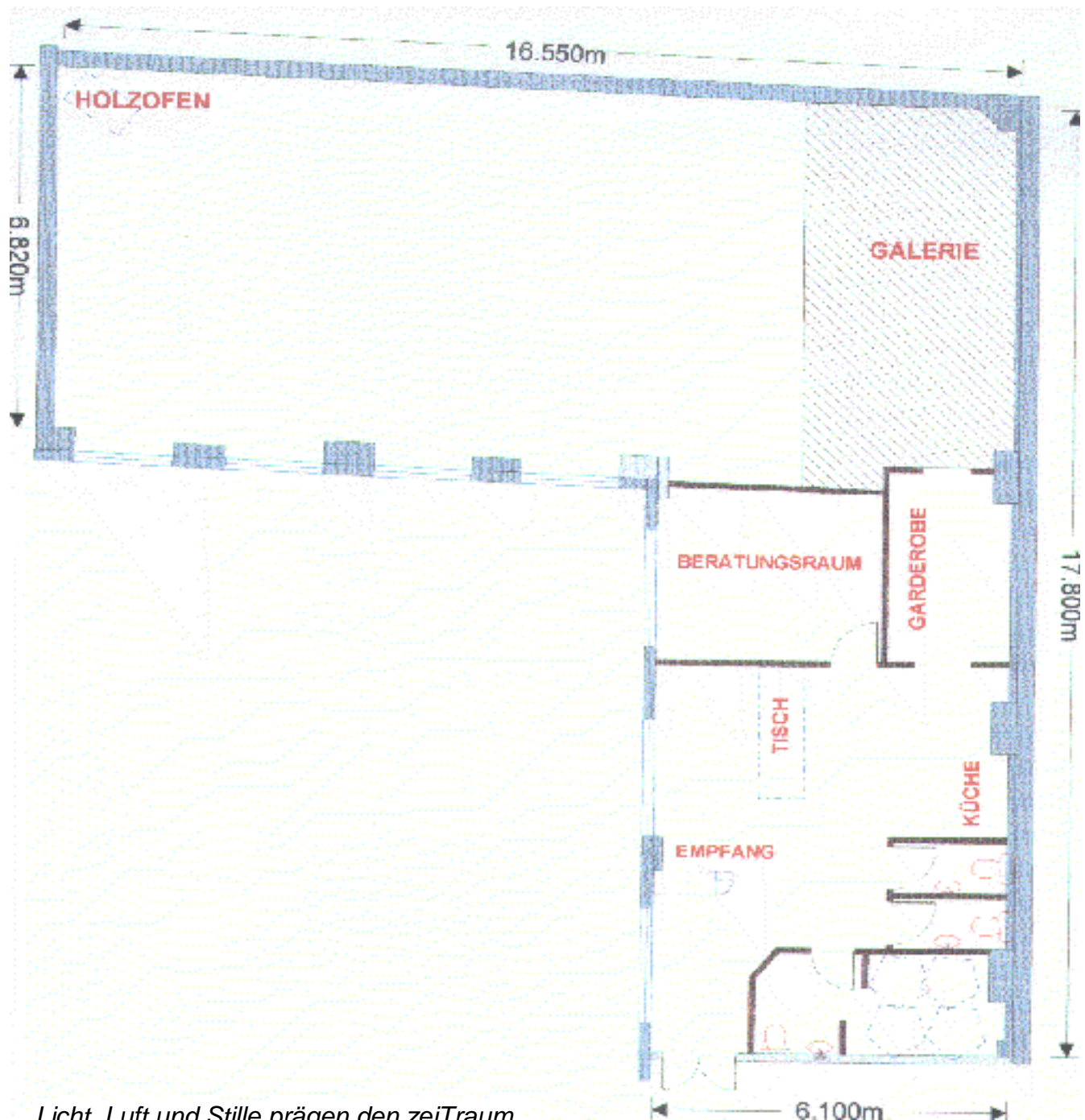
wir sind glücklich und stolz, euch den ZEITRAUM vorstellen zu dürfen: Hier findet sich alles, was wir uns als Seminarveranstalter und Persönlichkeitstrainer immer schon gewünscht und in dieser Perfektion leider nie gefunden haben (also haben wir's eben selber auf die Beine gestellt):

Licht und Raum, Stille und Musikverträglichkeit, ein Boden, auf dem man springen darf, nicht eins, nicht zwei – nein, drei WCs, damit die Pausen nicht nur mit Schlangestehen verbracht werden; für die KörperarbeiterInnen vier Duschen mit ausreichend Warmwasser und für alle eine kuschelige Galerie zum individuellen Rückzug zwischendurch.

Eine komplette Küche bietet an Utensilien alles, was man für den kleinen Hunger braucht (darunter auch drei geniale 2,2-Liter-Thermoskannen, 2 Kaffeemaschinen und eine Menge ausgewählter Snacks) und der herunterklappbare Tisch für ca. 12 Personen ladet zum gemütlichen Beisammensitzen ein. Dazu kommen Luxushäppchen wie eine Gratis-Internetanbindung, ein Lastenaufzug, der dem Kistenschleppen ein Ende macht und das Herzstück des Seminarraumes - ein Holzofen mit Sichtfenster, der heimelige Atmosphäre verbreitet.

Wir würden uns sehr freuen, dich/ euch bei uns begrüßen zu dürfen, und laden herzlich zu einer kleinen Besichtigung ein!

Devil & Helene



Licht, Luft und Stille prägen den zeitraum.

*Liebevoll gestaltet nach allen Kriterien,
die Menschen in Bewegung brauchen,
schenkt er Raum und Zeit
zum Erkennen des Wesentlichen.*